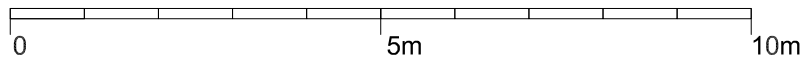
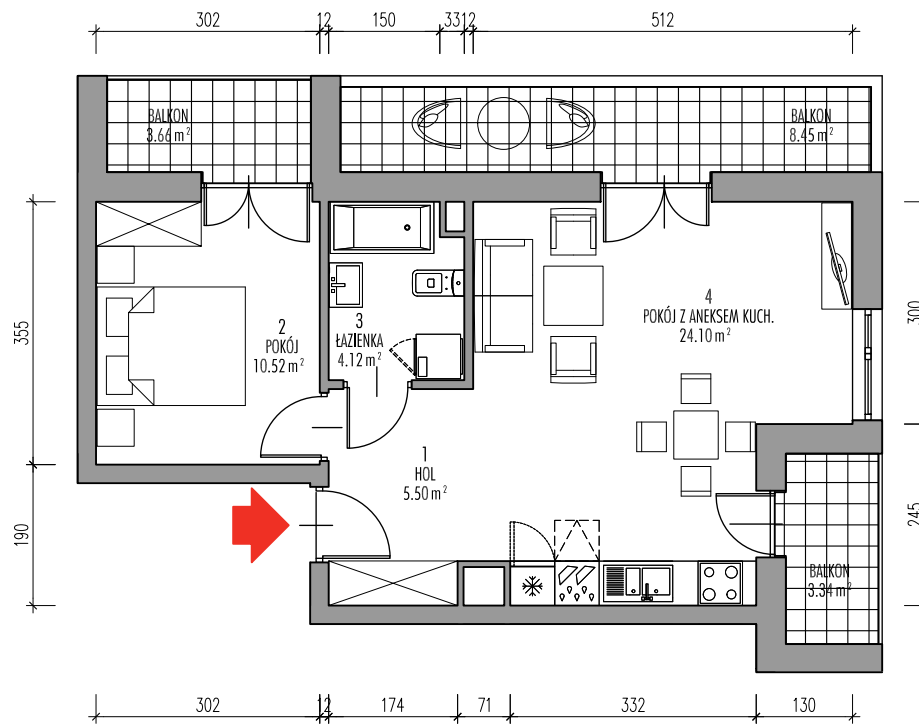
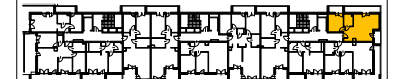
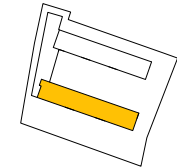


Nr mieszkania: **MF08**



BUDYNEK MIESZKALNY WIELORODZINNY
W KRAKOWIE, PRZY UL. F. HYNKA



BUDYNEK B PIĘTRO I

LOKAL	POM.	NAZWA	POW. (m2)*
MF08	1	hol	5.50
	2	pokój	10.52
	3	łazienka	4.12
	4	pokój z aneksem kuchennym	24.10
Powierzchnia użytkowa			44.24
balcony			15.45

Karty mieszkań na podstawie projektu budowlanego
* - powierzchnie obliczone wg normy PN-ISO 9836-1997
z tynkiem o grubości 1.5 cm

